

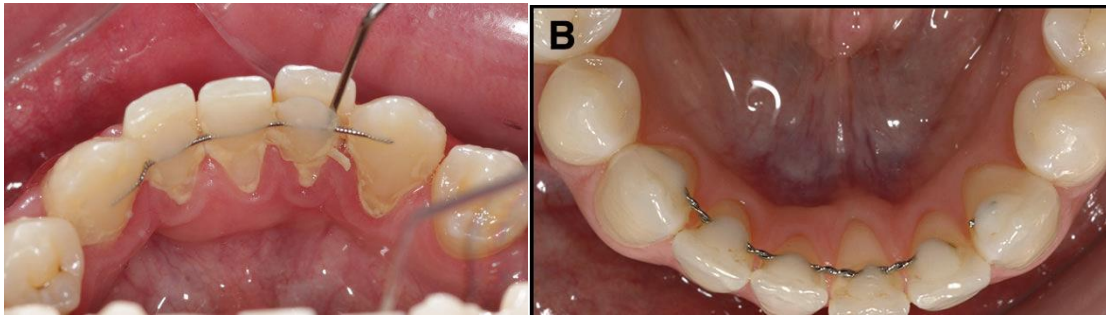

ד"ר אלישע רייכנברג
מומחה לאורתודונטיה

דוקטור, למה פלטה, למה לא מספיק הקיבוע?

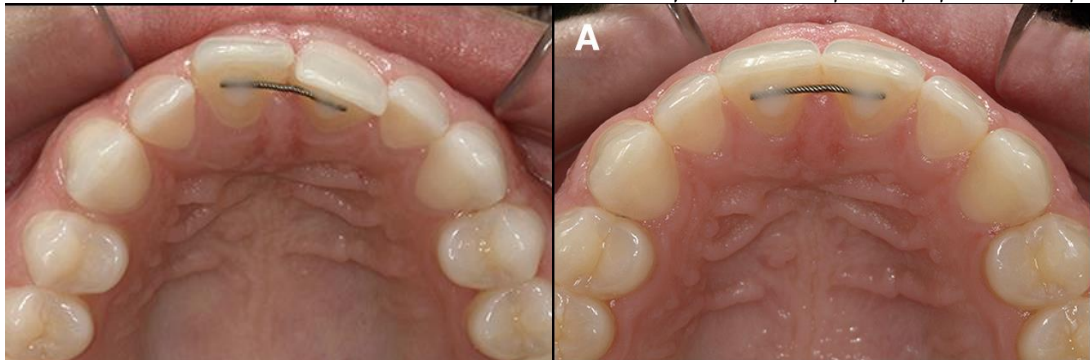
המשנן והסגר שלנו (קשתות השיניים ואופן הנשיכה) נוטה לזוז כל החיים אצל כולנו בין אם עברנו טיפול יישור שיניים ובין אם לא. לכן אנו חוששים כי ללא אמצעים לשמירת מצב השיניים יזוזו.

הקיבוע הוא חוט מתכת המודבק בעזרת דבק לשיניים הקידמיות. במרוצת השנים האורתודונטיים למדו כמה בעייתי ולא מוצלח הוא להסתמך רק על הקיבוע.

שבר בחוט הקיבוע או ניתוק של הדבק המדביק אותו הם הבעיה הנפוצה ביותר.

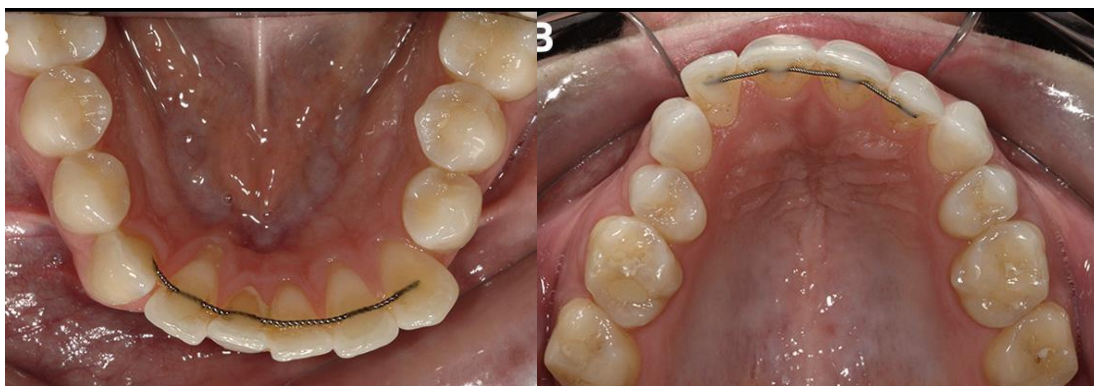


הקיבוע מודבק רק לחלק ממשטחי השן ואינו מונע תנועות של השרש



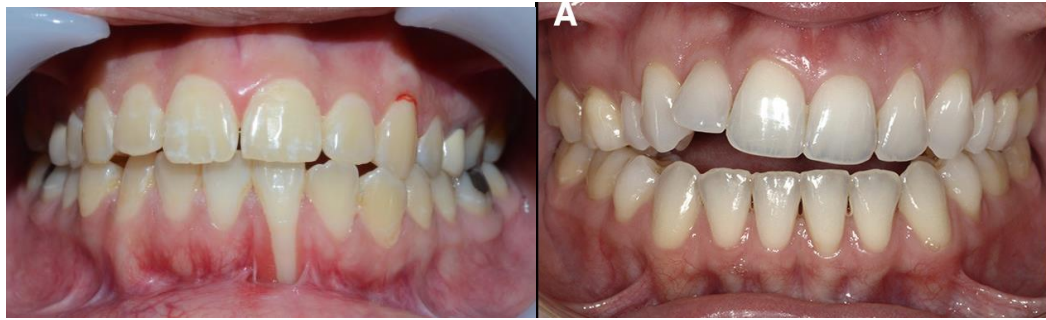
מיד בסיום הטיפול

שנתיים מסיום הטיפול



הצרות של הקשת האחורית הימנית

שינוי בעמדת השן רשים סביב ציר הקיבוע



השפעת הלשון ודחיקת השיניים

אובדן חניכיים כתוצאה מתזוזת שרש

לפלטה ייתרונות רבים:

1. מגע עם אזורים נרחבים של השיניים ושמירה יעילה על צורת הקשתות.
2. שמירה על מימדי הרוחב באזורי הסגר האחורי (באזור זה לא ניתן להדביק קיבועים)
3. מי שרגיל להרכיב פלטה יודע לחוש במידה ושן זזה. הפלטה נותנת פידבק אם משהוא משתנה.
4. מניעה של השפעת הלשון לפתיחת מרווחים. הלשון מתקשה להתגבר על הכוח של הפלטה.
5. הפלטה הגיינית ולא מונעת אפשרות של ניקוי יסודי בין השיניים באזורי החניכיים.

לכן אנו כמו הרבה מהמרפאות המובילות בעולם ממליצים על הרכבת הפלטה מתוך דאגה ורצון לשמור על יציבות התוצאה שהושגה לאורך שנים. לרוב מי שמרכיב פלטה בקביעות יכול אף לוותר על הקיבוע.

בברכה

ד"ר אלישע רייכנברג וצוות המרפאה.